

—FOR SALE

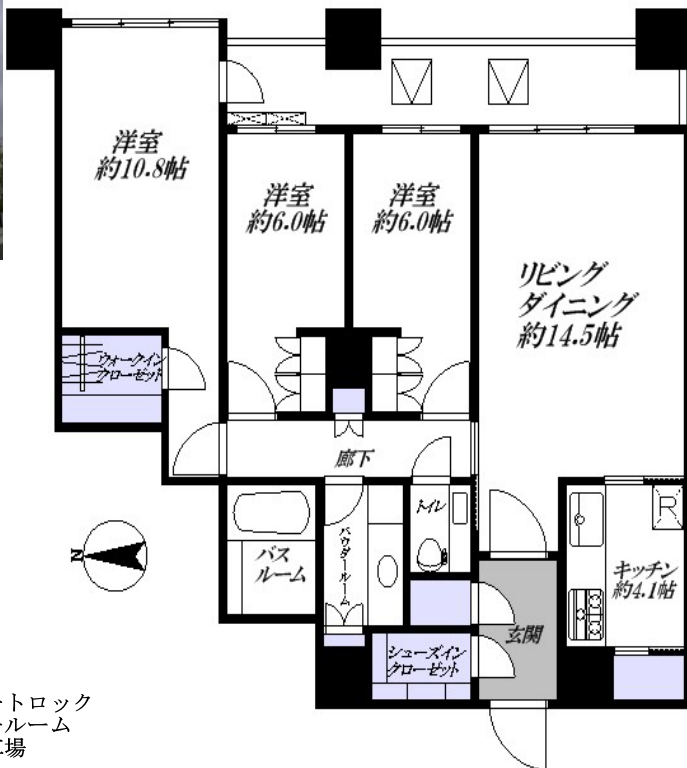
マスタービューレジデンス (9階部分)

東急田園都市線「池尻大橋駅」駅 徒歩7分

販売価格 11,800 万円(税込)



都心邸宅地が連なる山の手台地南端に生まれた「理想の丘」。四季に彩られ、見晴らしとくつろぎを愉しむ都心邸宅。



鹿島建設株式会社 設計・施工

- ・24時間有人管理
- ・ダブルオートロック
- ・ゲストルーム
- ・パーティールーム
- ・各階にゴミ置場
- ・来客用駐車場

不動産概要

所在地	住居表示	東京都世田谷区池尻4-8-1		
	交通	東急田園都市線「池尻大橋」駅 徒歩7分		
		京王井の頭線「駒場東大前」駅 徒歩11分		
権利	所有権			
土地	敷地面積	10,776.64㎡		
	用途地域	第一種中高層住居専用地域		
		第二種中高層住居専用地域		
建物	構造	鉄骨・鉄筋コンクリート造陸屋根地下2階付14階建		
	専有面積	98.30㎡	バルコニー 12.01㎡	
		築年月	平成20年1月	間取 3LDK
	管理費	27,500円/月	修繕積立金	8,840円/月
		分譲会社	鹿島建設株式会社	
	施工会社	鹿島建設株式会社		
	管理会社	(株)東急コミュニティー	総戸数	241戸
	管理形態	全部委託	管理員	日勤
	設備	駐車場	空有 (30,000円/月)	
		駐輪場(ラック式)	300円/月~500円/月	
トランクルーム		2,300円/月		
水道		公営水道	ガス	都市ガス
引渡	汚水	公共下水	雑排水	本下水
	現況	空室	時期	相談
備考	※ペット飼育可(規約有)			
	※町会費 月額100円			

※図面と現況が異なる場合は現況を優先とします。

東京都知事免許(3)76151 東京都宅地建物取引業協会港支部会員

麻布グリップ



AZABU GRIP CO.,LTD. 〒106-0045 東京都港区麻布十番4-6-5

TEL 03-3455-4350

FAX 03-3455-4379

<http://azabu-grip.co.jp>

■取引態様

媒介

■情報公開日

手数料 分かれ

担当 清水

広告転載禁止